



Le développement en partage

Agri-agence française de
coopération internationale pour le
développement agricole



Dossier de presse

Juillet 2025

SOMMAIRE

1.	PRÉSENTATION DE L'ASSOCIATION	3
2.	MISSION.....	4
3.	PAYS D'INTERVENTION	5
4.	DONNÉES CLÉS.....	6
5.	ÉLÉMENTS FINANCIERS	7
6.	PRÉSIDENTS	7
7.	RÉSEAUX	9



1. PRÉSENTATION DE L'ASSOCIATION

Fert est une agri-agence française de coopération internationale pour le développement agricole des pays en développement et émergents.

Elle bénéficie depuis plus de 40 ans du soutien des organisations céréalières françaises et en particulier d'Unigrains.

Elle a pour objet de **permettre aux agriculteurs d'améliorer leurs conditions de vie et de travail et d'assurer la sécurité alimentaire de leur pays.**

Fert accompagne les agriculteurs dans la création d'organisations (groupements de producteurs, coopératives, caisses de crédit agricole, centres de formation ...) leur permettant d'apporter des solutions durables aux problèmes qu'ils rencontrent dans l'exercice de leur métier et la défense de leurs intérêts.

Fert conduit dans 9 pays une vingtaine d'actions de terrain dans lesquelles elle mobilise des responsables et techniciens agricoles dans une démarche de solidarité pour partager leur expérience d'engagement professionnel et de gestion de leurs organisations.



2. MISSION

Fert s'est donnée pour mission de contribuer à l'amélioration des économies agricoles des pays en développement ou émergents.

Sa démarche repose sur trois considérations clefs :

- L'économie agricole d'un pays repose fondamentalement sur les agriculteurs. Ils ont vocation à nourrir leur pays et pour ce faire ils doivent pouvoir vivre de leur métier.
- L'agriculteur est un entrepreneur responsable et capable de raisonner par lui-même les multiples décisions qu'il doit prendre, en fonction de ses objectifs propres et de ses contraintes. Il doit être considéré et respecté comme tel.
- Chaque agriculteur ne dispose que d'un pouvoir faible. C'est en se regroupant dans des organisations adaptées que les agriculteurs peuvent :
 - Trouver des solutions communes à des problèmes communs et gérer la mise en œuvre de ces solutions,
 - Peser sur l'environnement technique, économique et politique par la participation ou la négociation, en vue de défendre des intérêts communs.

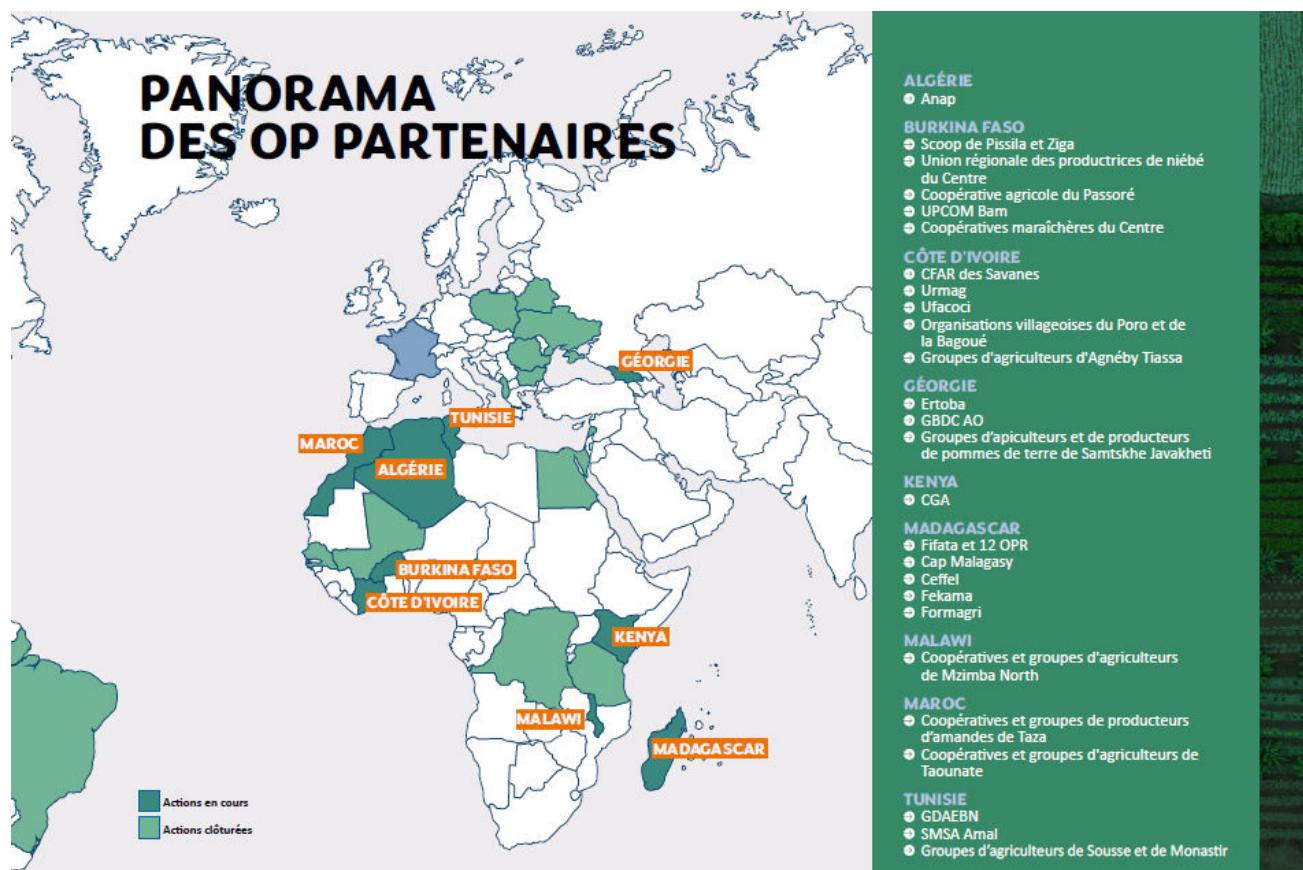
Fert soutient la création ou le développement d'organisations de producteurs avec la conviction forte que celles-ci ne peuvent naître et se consolider que dans une interaction permanente entre des réalisations concrètes apportant des services durables à leurs membres (actions techniques, commerciales, financières...) et l'animation associative de ces membres.

Pour cela, Fert s'impose d'agir dans la durée et la continuité.

Fert assure un rôle d'interface entre l'action de terrain et l'ensemble des compétences professionnelles à mobiliser en fonction des besoins exprimés. Elle se propose de mettre au service des agriculteurs des pays en développement le savoir-faire acquis au cours de plus de soixante années d'expérience de l'organisation des producteurs dans les domaines techniques, économiques, commerciaux et financiers et s'appuie pour ce faire sur l'ensemble des organisations professionnelles agricoles françaises.

Elle fonde sa démarche sur trois principes tirés de l'expérience paysanne : rigueur, pragmatisme et solidarité.

3. PAYS D'INTERVENTION (2024)



[En savoir plus](#)

4. DONNÉES CLÉS

1981 : création de l'association Fert

27 : nombre de pays dans lesquels Fert est intervenue depuis sa création

25 : nombre d'actions conduites dans les pays en développement en 2024

Partenariats en 2024 :

Plus de 3940 Organisations agricoles partenaires dont :

- **55** de niveau national/sub-nationales
- **3947** de niveau local

Soit près de **59 100** familles bénéficiaires des actions engagées (2024)



5. ÉLÉMENTS FINANCIERS

COMPTE DE RÉSULTAT

CHARGES (€)	2024	2023
Achats	7 137	7 658
Services extérieurs	549 575	611 815
Impôts et taxes	29 778	30 306
Frais de personnel siège et expatriés	972 623	910 304
Charges des projets	3 545 150	3 468 325
Report en fonds dédiés	763 456	586 049
Dotation aux amortissements	3 045	6 412
Total charges d'exploitation	5 870 764	5 620 869
Résultat d'exploitation	15 932	26 797
Charges financières	97 422	126 535
Charges exceptionnelles		
TOTAL CHARGES	5 968 186	5 747 404
RÉSULTAT	66 472	

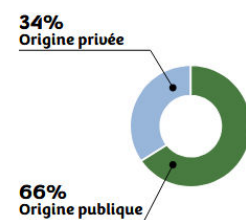
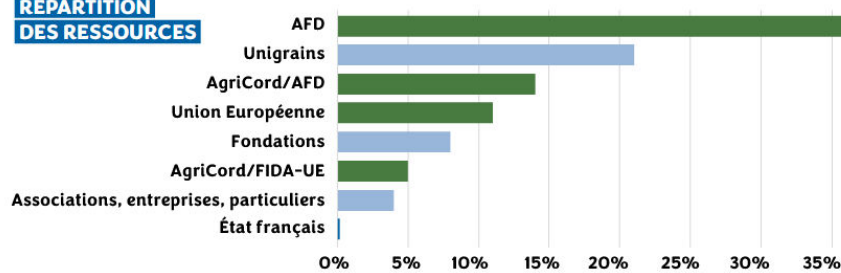
PRODUITS (€)	2024	2023
Remboursements de frais	209	974
Prestations de services	19 569	24 481
Subventions d'exploitation	3 822 998	4 781 654
Dons	1 404 609	107 310
Autres produits de gestion courante	55 730	16 763
Utilisation des fonds dédiés	583 581	716 484
Total des produits d'exploitation	5 886 696	5 647 666
Produits financiers	147 962	85 400
Produits exceptionnels		
TOTAL PRODUITS	6 034 658	5 733 066
RÉSULTAT		14 337

BILAN

ACTIF (€)	2024			2023
	Brut	Amortissements et provisions	Net	Net
Actif immobilisé	2 229 658	287 576	1 942 082	2 030 166
Actif circulant	7 116 925	0	7 116 925	4 477 489
Créances d'exploitation	241 810		241 810	462 845
Charges constatées d'avance	23 530		23 530	22 114
Comptes courants dans filiales	0		0	0
Valeurs mobilières de placement	1 000 000		1 000 000	1 000 000
Disponibilités	5 851 585		5 851 585	2 992 530
TOTAL ACTIF	9 346 583	287 576	9 059 007	6 507 655

PASSIF (€)	2024	2023
Fonds associatifs et fonds dédiés	3 845 789	3 601 910
Fonds propres	3 015 861	3 030 198
Fonds dédiés	763 456	586 049
Résultat de l'exercice	66 472	-14 337
Provision pour risques et charges	0	0
Dettes	199 185	371 511
Produits constatés d'avance	5 014 033	2 534 234
TOTAL PASSIF	9 059 007	6 507 655

RÉPARTITION DES RESSOURCES



[En savoir plus](#)

6. PRÉSIDENTS



Jean Deleau (1981-1984)



Gérard de Caffarelli (1984 – 2006)



Michel Ledru (2006-2008)



Henri de Benoist (2008-2017)



Jean-François Isambert (depuis 2017)

7. RÉSEAUX

Fert est membre de :



La CHD, collectif d'ONG membre de Coordination Sud
www.coordinationsud.org



AgriCord, alliance internationale fédérant 13 agri-agences de 11 pays (Allemagne, Belgique, Canada, Espagne, Finlande, France, Italie, Pays-Bas, Philippines, Sénégal, Suède).



www.agricord.org



Inter-réseaux Développement rural qui a pour objet de favoriser et d'enrichir la réflexion et les pratiques concernant les thématiques de développement rural dans les pays du Sud.

www.inter-reseaux.org



Le F3E, réseau associatif d'acteurs français engagés dans des actions de solidarité internationale et de coopération décentralisée. Il accompagne ces acteurs dans l'amélioration de l'impact et de la qualité de leurs actions.

www.f3e.asso.fr



Le BTPL, Bureau technique de promotion laitière - organisation professionnelle agricole

<https://btpl.fr/>



CONTACT PRESSE

Juliette PELLETAN

[j.pelletan\[@\]fert.fr](mailto:j.pelletan[@]fert.fr)

+33 1 44 31 16 33



5 rue Joseph et Marie Hackin
75116 Paris

Tel : +33 1 44 31 16 70

fert@fert.fr

www.fert.fr

Agri-agence membre d' **AGRICORD**

