



LE DÉVELOPPEMENT EN PARTAGE



**AGRI-AGENCE FRANÇAISE
DE COOPÉRATION INTERNATIONALE
POUR LE DÉVELOPPEMENT AGRICOLE**

SOMMAIRE

1.	PRÉSENTATION DE L'ASSOCIATION	3
2.	MISSION	4
3.	PAYS D'INTERVENTION	5
4.	DONNÉES CLÉS	6
5.	ÉLÉMENTS FINANCIERS	7
6.	PRÉSIDENTS	8
7.	RÉSEAUX	9



1. PRÉSENTATION DE L'ASSOCIATION

Fert est une agri-agence française de coopération internationale pour le développement agricole des pays en développement et émergents.

Elle bénéficie depuis près de 40 ans du soutien des organisations céréalières françaises et en particulier d'Unigrains.



Elle a pour objet de permettre aux agriculteurs d'améliorer leurs conditions de vie et de travail et d'assurer la sécurité alimentaire de leur pays.

Fert accompagne les agriculteurs dans la création d'organisations (groupements de producteurs, coopératives, caisses de crédit agricole, centres de formation ...) leur permettant d'apporter des solutions durables aux problèmes qu'ils rencontrent dans l'exercice de leur métier et la défense de leurs intérêts.

Fert conduit, dans 10 pays, 24 actions de terrain dans lesquelles elle mobilise des responsables et techniciens agricoles dans une démarche de solidarité pour partager leur expérience d'engagement professionnel et de gestion de leurs organisations.

2. MISSION

Fert s'est donnée pour mission de contribuer à l'amélioration des économies agricoles des pays en développement ou émergents.

Sa démarche repose sur trois considérations clefs :

- L'économie agricole d'un pays repose fondamentalement sur les agriculteurs. Ils ont vocation à nourrir leur pays et pour ce faire ils doivent pouvoir vivre de leur métier.
- L'agriculteur est un entrepreneur responsable et capable de raisonner par lui-même les multiples décisions qu'il doit prendre, en fonction de ses objectifs propres et de ses contraintes. Il doit être considéré et respecté comme tel.
- Chaque agriculteur ne dispose que d'un pouvoir faible. C'est en se regroupant dans des organisations adaptées que les agriculteurs peuvent :
 - Trouver des solutions communes à des problèmes communs et gérer la mise en œuvre de ces solutions,
 - Peser sur l'environnement technique, économique et politique par la participation ou la négociation, en vue de défendre des intérêts communs.



Fert soutient la création ou le développement d'organisations de producteurs avec la conviction forte que celles-ci ne peuvent naître et se consolider que dans une interaction permanente entre des réalisations concrètes apportant des services durables à leurs membres (actions techniques, commerciales, financières...) et l'animation associative de ces membres.

Pour cela, Fert s'impose d'agir dans la durée et la continuité.

Fert assure un rôle d'interface entre l'action de terrain et l'ensemble des compétences professionnelles à mobiliser en fonction des besoins exprimés. Elle se propose de mettre au service des agriculteurs des pays en développement le savoir-faire acquis au cours de plus de soixante années d'expérience de l'organisation des producteurs dans les domaines techniques, économiques, commerciaux et financiers et s'appuie pour ce faire sur l'ensemble des organisations professionnelles agricoles françaises.

Elle fonde sa démarche sur trois principes tirés de l'expérience paysanne : rigueur, pragmatisme et solidarité.

3. PAYS D'INTERVENTION (2019)



En savoir plus

4. DONNÉES CLÉS

1981 : création de l'association Fert

26 : nombre de pays dans lesquels Fert est intervenue depuis sa création

24 : nombre d'actions conduites dans les pays en développement en 2019

Partenariats en 2019 :

Plus de 2 100 Organisations agricoles partenaires dont :

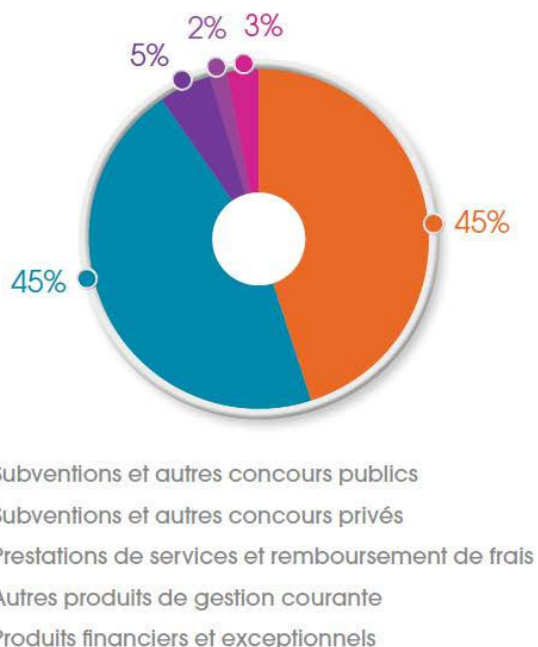
- **35** de niveau national/régional
- **2 139** de niveau local

Soit près de **64 000** familles bénéficiaires des actions engagées

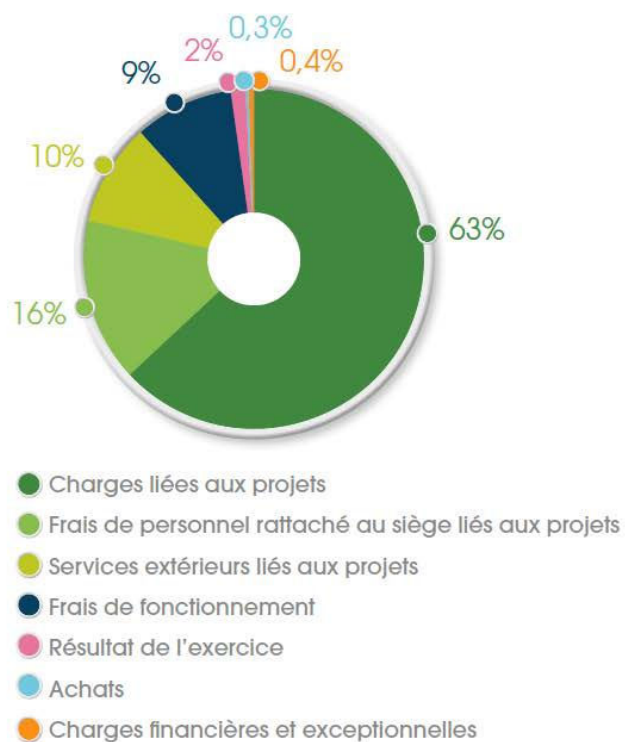


5. ÉLÉMENTS FINANCIERS

Ressources 2019 : 4 535 k€



Emplois 2019 : 4 535 k€



ACTIF	2019			2018
	Brut	Amortissements et provisions	Net	
Actif immobilisé	2 021 699	80 169	1 941 531	1 634 719
Actif circulant	593 971		593 971	324 687
Créances d'exploitation	532 584		532 584	301 776
Charges constatées d'avance	61 388		61 388	22 911
Trésorerie	2 960 351	43 706	2 916 644	4 836 825
Comptes courants dans filiales	27 460	26 036	1 424	1 001
Valeurs mobilières de placement	1 376 590	17 670	1 358 920	446 127
Disponibilités	1 556 300		1 556 300	4 389 697
TOTAL	5 576 021	123 875	5 452 146	6 796 231

En savoir plus

PASSIF	2019	2018
Fonds associatifs et fonds dédiés	3 418 265	3 341 737
Fonds propres	2 506 117	2 581 037
Fonds dédiés	843 873	835 620
Résultat de l'exercice	68 275	-74 920
Provision pour risques et charges	0	0
Dettes	231 660	195 914
Avances sur projets en cours	1 802 222	3 258 580
TOTAL	5 452 146	6 796 231

6. PRÉSIDENTS



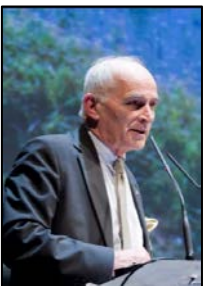
Jean Deleau (1981-1984)



Gérard de Caffarelli (1984 – 2006)



Michel Ledru (2006-2008)



Henri de Benoist (2008-2017)



Jean-François Isambert (depuis 2017)

7. RÉSEAUX

Fert est membre de :



La CHD, collectif d'ONG membre de Coordination Sud
www.coordinationsud.org



AgriCord, alliance internationale fédérant 13 agri-agences de 11 pays (Allemagne, Belgique, Canada, Espagne, Finlande, France, Italie, Pays-Bas, Philippines, Sénégal, Suède).
www.agricord.org



Inter-réseaux Développement rural qui a pour objet de favoriser et d'enrichir la réflexion et les pratiques concernant les thématiques de développement rural dans les pays du Sud.
www.inter-reseaux.org



Le F3E, réseau associatif d'acteurs français engagés dans des actions de solidarité internationale et de coopération décentralisée. Il accompagne ces acteurs dans l'amélioration de l'impact et de la qualité de leurs actions.
www.f3e.asso.fr



Le BTPL, Bureau technique de promotion laitière - organisation professionnelle agricole



L'Ifocap, Institut de formation des acteurs du monde agricole et rural



5, rue Joseph et Marie Hackin
75116 Paris

Tél. : 33 1 44 31 16 70

Fax : 33 1 44 31 16 74

fert@fert.fr

www.fert.fr

CONTACT PRESSE

Héloïse BONNAUD

h.bonnaud@fert.fr

01 44 31 16 33