

## « S'organiser

### pour une apiculture de qualité »

FERT

MADAGASCAR  
DECEMBRE 2010

Conseils, formations, visites d'exploitations, site de démonstration... À travers une palette de services, l'OP Soanotoroana et son Président passionné ont pu développer une activité apicole peu coûteuse qui permet aux membres de financer leurs autres cultures et d'améliorer leurs revenus.

#### Rémi, un apiculteur entreprenant

**R**émi est le fondateur et président de Soanotoroana. Cette Organisation Paysanne existe depuis 2004 mais n'est réellement active que depuis 2009. Regroupant des apiculteurs de la commune de Matsiatra, dans la région Haute Matsiatra, elle est composée de 20 membres. À la suite d'une réunion avec un animateur communal, elle s'est engagée avec Fert depuis décembre 2009, dans le cadre du projet AROPA<sup>1</sup>, afin d'améliorer son activité apicole encore balbutiante.



Rémi lui a commencé l'apiculture en 2009 suite à la diffusion d'une émission radio qui l'a convaincu de s'essayer à cette pratique. Il avait alors construit 13 ruches traditionnelles avec l'aide d'autres membres de l'OP. En pratiquant, il a pu constater que cette activité peu coûteuse pouvait financer ses autres cultures (riz et maraîchage) grâce à la vente de miel.

#### Des résultats visibles dès les premiers mois de formation

Suite à la constitution d'un dossier auprès du CSA<sup>2</sup> et avec l'appui de l'animateur communal du projet AROPA, Rémi a reçu une formation en apiculture en février 2010 afin d'améliorer sa pratique ; une formation confortée par une visite d'échange en avril dans une petite exploitation apicole à Mahazoarivo.

De retour chez lui, Rémi a construit ses premières ruches modernes, selon le modèle enseigné. Ces ruches limitent l'intrusion d'insectes, un problème récurrent avec les ruches traditionnelles. Elles sont également plus faciles d'utilisation. Désormais, il possède 7 nouvelles ruches et 59 ont déjà été construites dans le village.

Lors de sa formation et de la visite d'exploitation, Rémi a aussi découvert une nouvelle méthode pour multiplier le nombre d'abeilles dans son exploitation : il enduit le bois de ses ruches d'huiles essentielles qui attirent les reines et par ricochet toutes leur cour d'abeilles travailleuses. De plus, il utilise désormais des cages à reines afin de ne pas être piqué.

Afin de garantir un environnement favorable aux abeilles butineuses et ainsi la production de miel, Rémi a également planté des eucalyptus aux environs de son exploitation. Par là, il garantit également la pérennisation de l'activité apicole dans sa région. Il a déjà 200 pieds et aimerait désormais planter des arbres fruitiers.

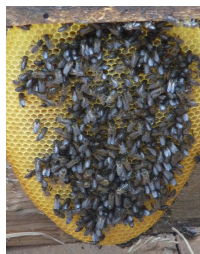


<sup>1</sup> AROPA : Appui au Renforcement des Organisations Professionnelles et aux services Agricoles

<sup>2</sup> CSA: Centre de Services Agricoles

Toujours accompagné par l'animateur communal, les membres de l'OP ont également commencé dès le mois de juillet la mise en place de fiches d'enregistrements technico-économiques qui leur permettent notamment de calculer la marge brute de leur activité. Grâce à cette fiche, Rémi pourra connaître la rentabilité réelle de son activité apicole et ainsi mieux gérer son exploitation dans sa globalité.

Enfin, l'association Fert, dans le cadre du projet AROPA, a mis en place un site de démonstration. En accord avec les villageois, en aidant à l'achat d'une grille à reines, il s'agit de prouver l'efficacité de ce système. Ces grilles permettent en effet une extraction plus facile du miel et une meilleure qualité. Vu le prix du matériel (20 000 Ar/grille), les apiculteurs membres de Soanotoroana réfléchissent à l'achat de ces grilles.



#### Projets d'avenir

Stimulé par ses bons résultats, Rémi souhaiterait voir son exploitation se développer avec un objectif d'environ 10 ruches, et un même élan habite désormais les membres de son OP. Ainsi, ils vont ensemble visiter l'exploitation de Soatantely à Ambatolampy. Une visite organisée avec l'aide appréciée de leur animateur communal. C'est une occasion supplémentaire de comprendre le fonctionnement d'une exploitation apicole d'une autre envergure.

Mais le dynamisme des membres de Soanotoroana ne s'arrête pas là ; ils ont également reçu une formation sur le compost et les cultures de contre-saison dans le but de diversifier leurs activités agricoles.

Les membres de Soanotoroana ont également des projets d'ordre structurel : ils souhaiteraient formaliser une union avec l'OP Santatrikelisoa également présente dans leur commune. À travers cette union, Rémi espère développer ses débouchés et l'union pourrait également faciliter l'achat de matériel en commun (extracteur, enfumoir...) qui fait défaut actuellement à l'OP Soanotoroana ; les membres travaillent encore exclusivement avec des techniques traditionnelles malgaches pour récolter le miel.



Espérant beaucoup de son activité apicole, et motivé par ses récentes formations, Rémi n'hésite pas à faire appel à l'équipe Fert afin de recevoir des conseils et développer son activité apicole encore toute nouvelle. Il entend bien donner un rôle central à l'apiculture dans son exploitation.